

2. 日本の始まり

1. 原始時代の日本



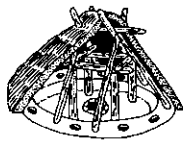
▼ 縄文土器



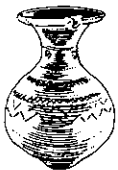
▼ 土偶



▼ 竪穴住居



▼ 弥生土器



▼ 石包丁



▼ 高床倉庫



狩り、採集の縄文社会は平等であったが、稲作の弥生社会では階級が発生した。小国が連合し、邪馬台国が現れた。大和政権により国土は一応統合され、各地で巨大な前方後円墳が出現した。

1 日本の旧石器時代

① 氷河時代 …海面が今より100mも低く日本列島は大陸とつながっていた。そのため大型獣(マンモス・ナウマン象・大角じか)を追って人間も渡来した。

② 旧石器文化の存在 …岩宿遺跡の発見でわかる。
→群馬県、関東ローマ

2 縄文時代

① 氷河時代の終わり …約1万年前。小型獣の増加。

② 縄文土器 …縄目文様。磨製石器も使われる。

③ 狩り・採集の社会 (農耕は一般には行われず)。

④ 貝塚 …当時の生活がわかる。大森貝塚 (東京)。

⑤ 竪穴住居 …規模が同じ。平等な社会。

⑥ 土偶・抜歯 …占いやまじないの風習。

⑦ 三内丸山遺跡 (青森) …大規模な集落。

3 弥生時代 (前3世紀ごろ～後3世紀ごろ)

① 稲作の広まり …朝鮮半島 → 北九州 → ほぼ全国
→ 前4世紀とする説もある

② 弥生土器 …かざりが少なく、かたく実用的。

③ 木製農具 (のちに鉄製農具も)。

④ 収穫 …石包丁による穂首刈り。高床倉庫に保存する。

⑤ 貧富・身分・階級の発生。

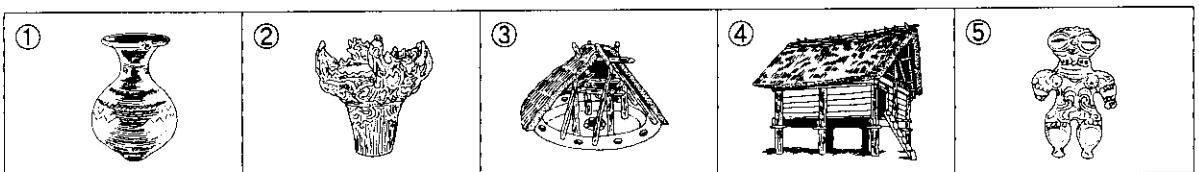
TRY IT

(1) 次の表のア～ケにあてはまる語句を解答欄に記入しなさい。

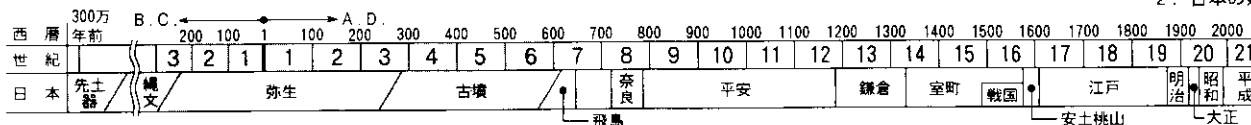
	(ア) 時代	(カ) 時代
時期	約(イ)年前～前3世紀ごろ	前3世紀ごろ～後3世紀
道具	縄目文様の(ウ)	かざりの少ない(ウ) 石包丁・木製農具
建物	(エ) 住居	(エ) 住居・(キ) 倉庫
社会	(オ)・採集 平等な社会	(ク)の広まり (ケ)・身分の差

- ア _____
- イ _____
- ウ _____
- エ _____
- オ _____
- カ _____
- キ _____
- ク _____
- ケ _____

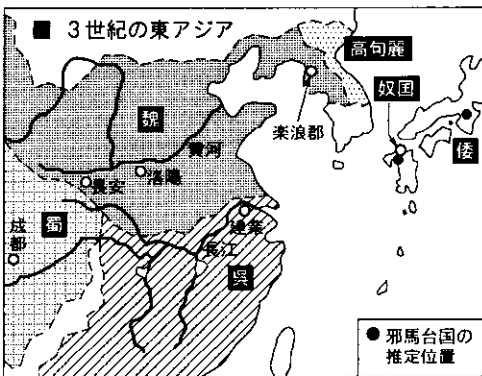
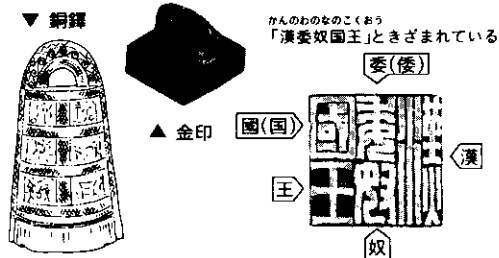
(2) 次の絵は何か、解答欄に記入しなさい。



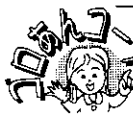
- ① _____
- ② _____
- ③ _____
- ④ _____
- ⑤ _____



2. 小国の分立と邪馬台国



*** 「倭国大乱」と邪馬台国**
 2世紀後半には倭で大きな内乱があったらしい。そこで諸国は乱をおさめるために邪馬台国の女王卑弥呼を立てた。彼女の死後、男王が立ったが国がおさまらず、再び女王が立った。



ひみこちゃん、3国時代も3世紀
 ・3世紀に、卑弥呼が魏に使いを送る

1 小国の分立から連合へ

- ① 「むら」→「くに」(小国)→小国連合。
- ② 青銅器…祭祀の道具。銅鐸は近畿，銅鏡は中国・四国，銅鉦は九州北部に多く出土する。
- ③ 中国の歴史書に見える倭(日本)
 - a. 百余りの小国…前1世紀ごろ。楽浪郡に使いを送る。
 「漢書地理志(かんじよちりし)」
 - b. 倭国…小国の一つ。57年、王が漢(後漢)の都に使いを送り、光武帝から「漢委奴国王」の金印をもらう。
 「後漢書東夷伝(ごかんじょとういてん)」 → 洛陽
 「福河県志賀島で出土した。このあたりが倭国ということになる」
 - c. 「倭国大乱」…2世紀後半。
 「後漢書東夷伝」
- ④ 吉野ヶ里遺跡…望楼のある大規模環濠集落。小国の一つ。
 佐賀県 → 物見やくら → 周囲にほりのある集落

2 中国の三国時代

後漢は220年に滅び、中国は魏・呉・蜀の対立する三国時代となる。280年には晋が再び中国を統一した。

3 邪馬台国

- ① 女王卑弥呼…「魏志倭人伝」に書かれている
 「三国志」の一つ
- a. 魏へ使い → 「親魏倭王」の金印と銅鏡百枚をもらう。
 239年 → 「倭王」に任ぜられたということ
- b. 30余りの小国の長…占いやまじないで治める。
- ② 所在地…北九州説と大和説(大和王権の前身か)。
 北部九州 → 奈良県

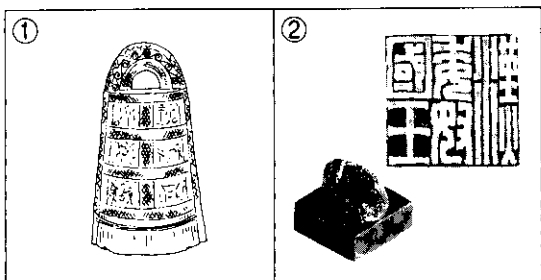
TRY 2

(1) 次のア～シにあてはまる語句を解答欄に記入しなさい。

▶中国の歴史書によると、前1世紀ごろ、(ア)とよばれる日本は百余りの(イ)に分かれ、朝鮮北部の(ウ)に定期的に使いを送っていた。57年には(ア)の(エ)の王が後漢に使いを送り、(オ)をもらった。近年、佐賀県の(カ)で望楼のある大きな環濠集落が発見された。これは(イ)の一つであったと見られる。又、銅鐸などの(キ)の分布にかたよりのあることなどから、各地に(イ)の連合体ができていったと考えられる。

▶220年に後漢が滅び、中国は(ク)・呉・蜀の対立する三国時代となった。「(ケ)」によると、当時、(ア)では(コ)の女王(サ)が30ほどの(イ)を従えていた。(サ)は239年に(ク)に使いを送って(オ)と銅鏡をもらった。(コ)の位置は(シ)と大和のどちらかと考えられている。

(2) 次の絵・写真は何か、解答欄に記入しなさい。 ア _____ イ _____



- ウ _____
- エ _____
- オ _____
- カ _____
- キ _____
- ク _____
- ケ _____
- コ _____
- サ _____
- シ _____
- ① _____
- ② _____

2

日本の始まり

チェックテスト

一問一答

得点

/100

■ 次の（ ）にあてはまる語句を解答欄に記入しなさい。

5点×20

1. 寒冷な（ ）には、日本列島は大陸とつながっており、人間が渡来した。
2. 約1万年前に1.が終わり、磨製石器やおもに縄目文様の（ ）土器を使う文化が広まった。
3. 縄文時代の生活は、ごみ捨て場である（ ）の調査でよくわかる。
4. 前3世紀ごろ、稲作を行い、かたい（ ）土器を使う文化が広まった。
5. 金属器のうち（ ）は、おもに祭りの道具として使われた。
6. 57年に倭の奴国の王が後漢の皇帝に使いを送り（ ）を授けられた。
7. 中国では220年に後漢が滅び、魏・呉・蜀の対立する（ ）が始まった。
8. 3世紀ごろ、（ ）の女王が30あまりの国を従えた。
9. 239年、8.の女王（ ）が魏に使いを送った。
10. 8.のことは、中国の歴史書である「（ ）」に詳しく書かれている。
11. 3世紀後半から、大和を中心に、盛り土をした墓である（ ）が広まった。
12. 大阪府堺市の大山古墳など、日本独特の巨大な古墳を（ ）という。
13. 大山古墳は（ ）の墓と伝えられている。
14. 古墳の周囲には、人・家・動物や円筒形の（ ）が置かれている。
15. 4世紀末までには、（ ）にできた政権が国土をほぼ統合した。
16. 15.にできた政権の長は（ ）とよばれた。
17. 豪族を氏と姓でまとめる15.の政権の制度のことを（ ）という。
18. 須恵器製作などの先進文化は、おもに朝鮮半島出身の（ ）によって伝えられた。
19. 古墳時代の刀剣や鏡には（ ）で文章がしるされているものもある。
20. 5世紀ごろに儒教が、538年に百済の聖明王から（ ）が伝えられた。

1 _____

2 _____

3 _____

4 _____

5 _____

6 _____

7 _____

8 _____

9 _____

10 _____

11 _____

12 _____

13 _____

14 _____

15 _____

16 _____

17 _____

18 _____

19 _____

20 _____

2

日本の始まり

チェックテスト

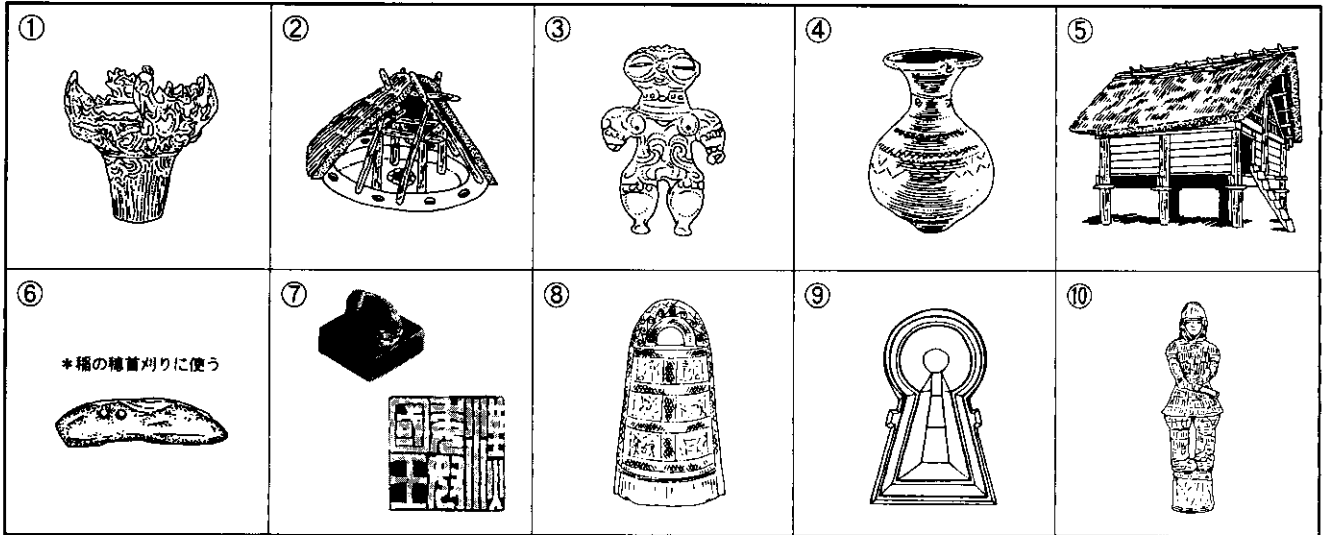
年表でチェック

得点

/100

1 次の①～⑩の絵・写真は何か、解答欄に記入しなさい。

3点×10



- ① _____ ② _____ ③ _____ ④ _____ ⑤ _____
 ⑥ _____ ⑦ _____ ⑧ _____ ⑨ _____ ⑩人形 _____

2 次の年表のア～ウ、①～⑨にあてはまる語句を解答欄に記入しなさい。

ア～ウ…10点、①～⑩…各4点

時代	年代	おもなできごと	
(ア)	約1万年前	磨製石器や縄目もよりの土器を使う文化が広まる	
	前3世紀ごろ	(①)を行い、かざりの少ない土器を使う文化が広まる	
	前1世紀ごろ	(②)=日本は百余りの(③)に分かれ、楽浪郡に使いを送る	
(イ)	1世紀	57 ②の奴国の王が(④)に使いを送り、金印をもらう	
	2世紀	②で内乱が起きる	
	3世紀	220	④が滅び、(⑤)・呉・蜀の争う(⑥)が始まる
		239	(⑦)の卑弥呼が⑤に使いを送り、金印をもらう
	後半	(⑧)を中心に、盛り土をした古墳が造られ始める	
4世紀	なか半ば	朝鮮半島南部で(⑨)と新羅が王国を形成する	
	末	⑧の政権により、国土の大半がゆるやかにまとめられる	
	391	②が朝鮮半島に侵攻する(「高句麗の好太王の碑文」)	
(ウ)	5世紀	420	中国で晋が滅び南北朝時代が始まる
		478	倭王武が(⑩)の宋に使いを送る
	6世紀	538	⑨の聖明王から仏像と仏教の経典が贈られる

- ア _____
 イ _____
 ウ _____
 ① _____
 ② _____
 ③ _____
 ④ _____
 ⑤ _____
 ⑥ _____
 ⑦ _____
 ⑧ _____
 ⑨ _____
 ⑩ _____