

チェックテスト 20A 反比例と反比例のグラフ

1 面積 12 cm^2 の長方形の縦の長さを $x\text{ cm}$ 、横の長さを $y\text{ cm}$ とするとき、次の問いに答えなさい。

ステップ 1

① 右の表を完成させなさい。

x	1	2	3	4	6	12
y	ア	イ	ウ	エ	オ	カ

② y を x の式で表しなさい。 ③ ②のとき、比例定数を書きなさい。

2 次の問いに答えなさい。 ステップ 2

① y が x に反比例し、 $x=4$ のとき $y=6$ である。

1) y を x の式で表しなさい。 2) $x=-3$ のときの y の値を求めなさい。

3) $y=12$ のときの x の値を求めなさい。

② y が x に反比例し、 $x=2$ のとき $y=-10$ である。

1) y を x の式で表しなさい。 2) $x=4$ のときの y の値を求めなさい。

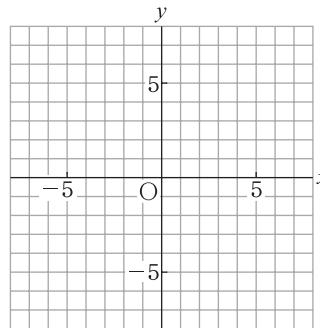
3) $y=-2$ のときの x の値を求めなさい。

3 $y = \frac{8}{x}$ について、次の問いに答えなさい。 ステップ 3

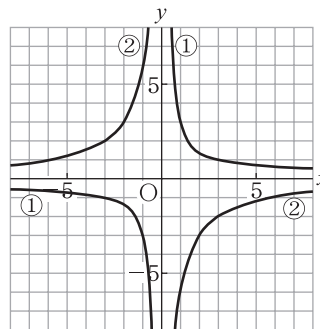
① 下の表を完成させなさい。

x	-1	0	1	2	4	8
y	ア	イ	イ	ウ	エ	オ

② 右の図にグラフをかきなさい。



4 右の①、②のグラフの式を求めなさい。 ステップ 4

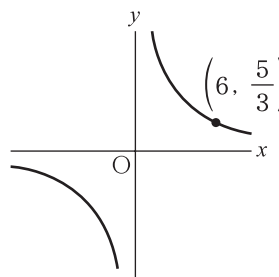


5 右の図の反比例のグラフについて、次の問いに答えなさい。

① グラフの式を求めなさい。 ステップ 5

② グラフが点 $(m, 10)$ を通るとき、 m の値を求めなさい。

③ グラフが点 $(-5, n)$ を通るとき、 n の値を求めなさい。



① 4点×8

- ① ア _____
- イ _____
- ウ _____
- エ _____
- オ _____
- カ _____

② _____

③ _____

② 4点×6

- ① 1) _____
- 2) _____
- 3) _____
- ② 1) _____
- 2) _____
- 3) _____

③ 4点×6

- ① ア _____
- イ _____
- ウ _____
- エ _____
- オ _____

② 左の図に記入

④ 4点×2

- ① _____
- ② _____

⑤ 4点×3

- ① _____
- ② _____
- ③ _____