

チェックテスト 20B 反比例と反比例のグラフ

1 20kmの道のりを時速 x kmで、 y 時間かけて進むとき、次の問いに答えなさい。

ステップ 1

① 右の表を完成させなさい。

x	1	2	4	5	10	20
y	ア	イ	ウ	エ	オ	カ

② y を x の式で表しなさい。

③ ②のとき、比例定数を書きなさい。

2 次の問いに答えなさい。

ステップ 2

① y が x に反比例し、 $x=3$ のとき $y=12$ である。

1) y を x の式で表しなさい。

2) $x=-4$ のときの y の値を求めなさい。

3) $y=18$ のときの x の値を求めなさい。

② y が x に反比例し、 $x=-2$ のとき $y=14$ である。

1) y を x の式で表しなさい。

2) $x=2$ のときの y の値を求めなさい。

3) $y=-7$ のときの x の値を求めなさい。

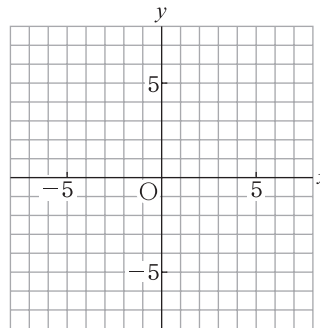
3 $y = -\frac{12}{x}$ について、次の問いに答えなさい。

ステップ 3

① 下の表を完成させなさい。

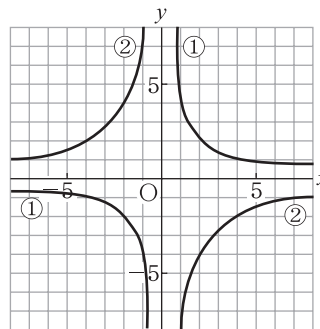
x	-4	-3	-2	-1	0	1
y	ア	イ	ウ	エ	カ	オ

② 右の図にグラフをかきなさい。



4 右の①、②のグラフの式を求めなさい。

ステップ 4



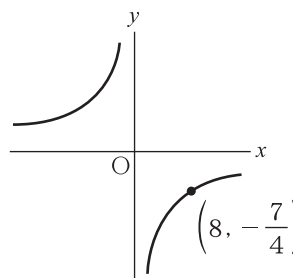
5 右の図の反比例のグラフについて、次の問いに答えなさい。

ステップ 5

① グラフの式を求めなさい。

② グラフが点 $(m, -14)$ を通るとき、 m の値を求めなさい。

③ グラフが点 $(2, n)$ を通るとき、 n の値を求めなさい。



1 4点×8

① ア _____

イ _____

ウ _____

エ _____

オ _____

カ _____

② _____

③ _____

2 4点×6

① 1) _____

2) _____

3) _____

② 1) _____

2) _____

3) _____

3 4点×6

① ア _____

イ _____

ウ _____

エ _____

オ _____

② 左の図に記入

4 4点×2

① _____

② _____

5 4点×3

① _____

② _____

③ _____